



Gegenläufige Rettungssägen Ultrascharf - Reaktionsfrei - Vielseitig

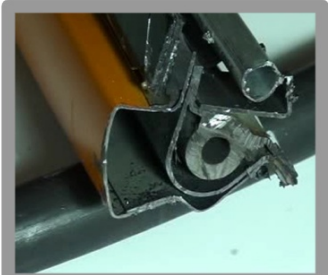
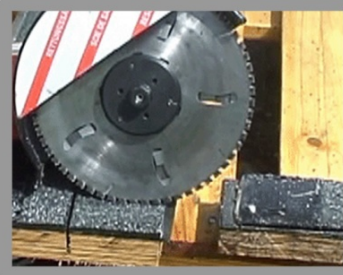


Wenn es chaotisch wird...

Wenn es zäh wird...

Wenn es wacklig wird...

Wenn es hart wird...



Katalog Stand 2011/12 TwinSaw-Sägen

Merkmale-Einsatz-Vergleich	2
Elektrosäge CRE 2326	4
Benzinsägen CRF-Serie	6
Zubehör/ Sägeblätter zu den Sägen	8
Vorgängermodelle Wimutec 2747/ CDC 2224/ 2530	9
Schulungen	11
Anfrage- und Bestellbogen	13



Jetzt auch Beton, Panzerglas, Stein!

Dieser Katalog wurde überreicht durch:

Merkmale Zwei Kreissägeblätter laufen mit identischer Geschwindigkeit gegensinnig aufeinander und erzeugen einen gemeinsamen Schnitt

- Reaktionfreies Trennen, die Wirkung der beiden Sägeblätter heben sich auf
- Trennen in jeder Lage und Richtung
- Problemloses Eindringen in jede Art von Oberfläche
- Hochleistungstrennen direkt am Opfer
- Ultraschärfe, feinste Materialien werden getrennt, auch Seitenaufprallschutz
- Planmäßigeres Arbeiten mit erheblich größerer Sicherheit
- Unübertreffbare Vielseitigkeit
- Trennen von abrasiven Materialien im Einblattbetrieb möglich

Einsatz Rettung

- Überall da,
- wo entweder nahe an Personen geschnitten werden muß
 - wo verschiedenste Materialien getrennt werden müssen
 - wo alle anderen Trenngeräte überfordert sind
 - wo die Schnittlage schwierig ist
 - wo in Oberflächen hinein gearbeitet werden muß.
 - Letztendlich => wo mechanisch getrennt werden muß!

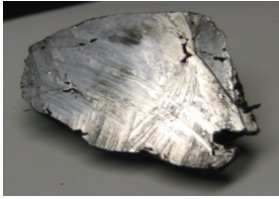
Einsatz Industrie und Handwerk

- Überall da,
- wo ein kontinuierlicher Produktionsprozess durch Ablängen nicht unterbrochen werden darf
 - wo Nacharbeit an den Kanten des geschnittenen Materials aufwendig und schwierig ist
 - wo alle anderen Trenngeräte überfordert sind
 - wo die Schnittlage schwierig ist
 - wo in Oberflächen hinein gearbeitet werden muß.

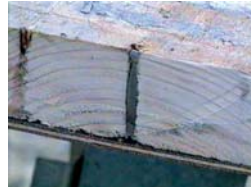
Bereich Rettung	Hauptgerät Trennen	Aufgabe TwinSaw	empfohlen
Pkw-Unfallrettung / LKW-Rettung	Hydraulik	Seitenaufprallschutz; schnelle Rettung; Hilfs- und Entspannungsschnitte	Elektrosäge CRE 2326 Set Feuerwehr
Bus-/ Zug-/ Flugzeugrettung	TwinSaw	Öffnungen in Seitenwänden; Innenraumschnitte	Elektrosäge CRE 2326 Set Zugrettung
Gebäudeeinsturz/ Erdbeben	TwinSaw mit Betonkit	Alle Schnitte	Benzinsägen CRF 3226-4030 Set Allround
Sturmschäden	Ketten-sägen	Hilfsschnitte; Schnitte Materialkombinationen	Benzinsägen CRF 3226-4030 Set Feuerwehr
Dachöffnungen	HM- Kettensägen mit Wasser	Eisen-Stahl; Materialkombinationen	Benzinsägen CRF 3226-4030 Set Feuerwehr
Alle Trennaufgaben	TwinSaw	Trennen aller Materialien mit einem Gerät im Doppel- und Einblattbetrieb	Elektrosäge CRE 2326 und Benzinsägen CRF 3226-4030 Set Allround

Vergleich und Teamarbeit	Eigenschaften	Grenzen	TwinSaw-Kooperation
Hydraulik- Trenngeräte	Brechen das Material Nr. 1 bei Arbeiten nah an Personen, da weder funkend noch laut	Hydraulik muß zur Seite wegdrücken können, daher theoretisch kein Trennen des Seitenaufprallschutzes möglich	Die TwinSaws trennen auch die feinsten Materialien und daher auch den SAS
Trennschleifer	Aufreiben - Mikrozähne schlagen Materialien ab	Stark funken- und staubbildend	Ersetzt in der Rettung den Trennschleifer
Kettensägen	Reißend – Zähne reißen grobe Späne aus dem Material Große Schnitttiefe	Nur gleichmäßige Materialien, spanbar, nicht vibrierend	Vibrierende und wechselnde Materialien
Plasmabrenner	Elektrisches Kleinstschweißen mit extrem hohen Temperaturen	Zündet alle Materialien an, Kein Holz, Aluminium usw.	Ersetzt in der Rettung den Plasmabrenner
Säbelsägen	Reißend - Stichsäge mit langem Blatt und dünnem Schnitt - um die Ecke sägen	Leistungsbegrenzt Braucht feste Auflage Sägeblätter materialabhängig	Hauptschnitte TwinSaw, engste Schnitte Säbelsäge

Auf Bitten vieler Kunden geben wir hier eine Übersicht über das Trennen verschiedenster Materialien



Blei – mit Schmiermittel



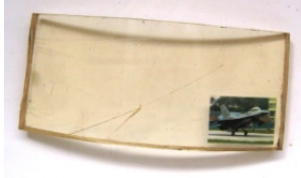
Holz und Nägel



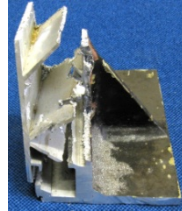
Bitumen- mit viel Wasser



Plastik- mit Rückziehern



Acryl und andere harte Kunststoffe
Mit viel Rückziehern



Aluprofile- auch massiv
Mit Schmierung



Stahl und Eisen
Max. Dicke empf. 20mm



Composite
Alle ohne Probleme



Karbonfaser – ohne Probleme



Hochmoderne Composite



Seitenaufprallschutz



Schnittschutzmaterial
stoppt die Säge sofort



Beton und Stein- im
Einblattbetrieb



Panzerglas- im
Einblattbetrieb



Gummi und Stahl
Mit viel Rückziehern und Geduld

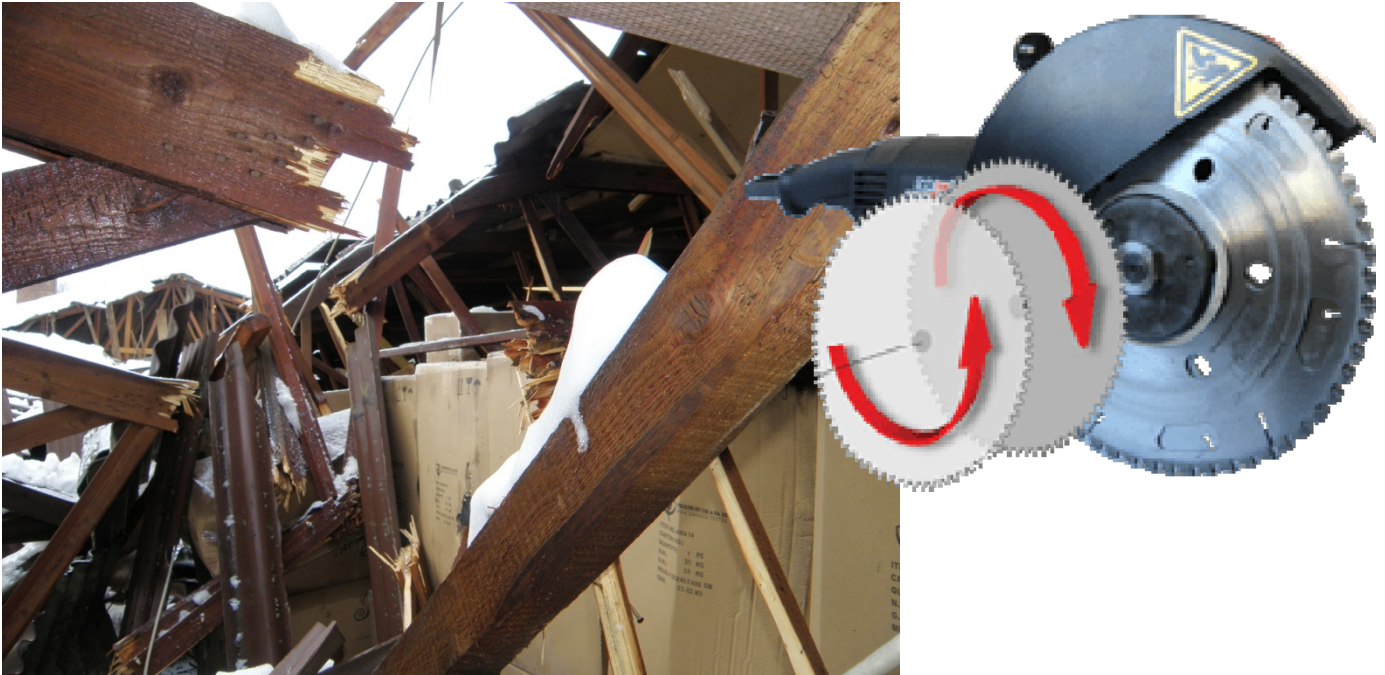


Gummi und Einzeldraht
Nur bedingt- kniften besser

Schneidleistungen TwinSaw in verschiedenen Materialien

Material, spanbar	Härte ca. N/mm ²	Spantiefe 0,001 mm	Empf. max. Dicke mm	Schneidgeschwindigkeit in cm/s	Bemerkungen/ Grenzen
Gummi	100	5,60	40	5	Viel Rückzieher; Blätter weichen seitlich aus
Blei	150	5,60	80	10	Viel Schmierstoff
Weichplastik	180	5,50	80	10	Viel Rückzieher; Blätter weichen seitlich aus
Bitumen	220	5,40	20	5	Viel Wasser (10l/min)
Weichholz	200	5,40	50	15	Langsam, wenn in der Faserrichtung
Gipskarton	250	5,20	20	20	Staub
Aluminium	280	4,90	40	10	Viel Schmierstoff
Polykarbonat	300	4,80	40	10	Viel Rückzieher; Blätter weichen seitlich aus
Papier	350	4,50	20	10	
Holz mittelhart	360	4,50	50	8	
Blech	450	4,20	4	10	Vibrationen vermeiden
Kupfer	480	3,80	8	8	Zügig, um Aushärtung zu vermeiden
Stahl ST 34	620	3,20	30	4	Nicht zu massiv, dann lieber im Einblattbetrieb
Edelstahl	900	2,10	20	2	Geduldig
Werkzeugstahl	1200	1,50	20	1	Geduldig
Titanstahl	1800	0,75	20	1	Geduldig

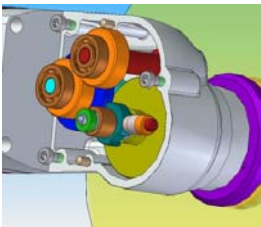
Material abrasiv	EB = Einblattbetrieb	DB= Doppelblattbetrieb
Glas	950	3,5 10 4
Panzerglas	1250	2,5 40 1
Beton	750	2,0 80 1
Kalksandstein	650	3,0 80 3
Kieselstein	1450	1,0 30 <1



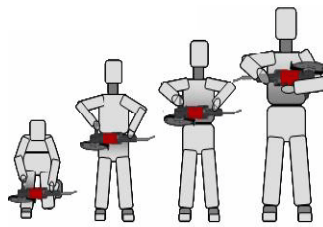
Entwickelt für das Chaos- die TwinSaw CRE 2326

Bad Reichenhall (2006), Lathen, Transrapid 2006 und viele andere Katastrophen haben Beweise für die Einzigartigkeit dieser Trenntechnik abgelegt.

Nur sie ist in der Lage, auch mit und in dem schlimmsten Chaos zu bestehen und alle Trennaufgaben sauber und sicher zu erledigen. Mit der neuen Betontrennausrüstung auch die bisher unmöglichen abrasiven Materialien wie Stein, Beton, Panzerglas.



Flachritzel für hohe Zuverlässigkeit und Dauerlast



Schulungen für sicheres Handling und Erfolg unter www.twinsaw.de



Nahezu uneingeschränkte Variabilität für Material und Schnittlage



NEU!!! Betontrennen im Einblattbetrieb Wechsel in Sekunden

Technische Daten TwinSaw CRE 2326

Type	Handgeführte, elektrische, gegenläufige Doppelblatt-Kreissäge
Motor	2300 Watt 230V/50 HZ (110Volt optional)
Drehzahl, Schnittgeschwdgt.	1900 U/min Zahn-v: 25 m/s
Getriebe	Flachritzel Unteretzungsgetriebe umgelenkt
Schneidbares Material	Bis zur vollen Schnitttiefe
Doppelblattbetrieb	Holz, Bitumen, Aluminium, Stahlblech, Stahl, Edelstahl, Kunststoff, GFK, Karbonfaser, Gips
Einblattbetrieb	Beton, Stein, Panzerglas, Massiv-Kunststoffe
Sägeblätter	Doppelblatt-Betrieb 210-280mm HM-bestückt
Trennblätter	Einblattbetrieb Diamant 300mm Segmente
Schmierung	Internes, halbautomatisches Schmiersystem
Gewicht	6,8 kg ohne, 8,4 kg mit Blättern
Anschluss	5m Kabel mit DW-Stecker(Rettung)



CDC + CRE 2326 Gelernt - 10fach verstärkt, nur noch einseitig belastet!

Art.-Nr. 1 2326 260

TwinSaw CRE 2326 Basisset

Gegenläufige Doppelblatt-Rettungssäge
Basisset mit einem Paar Sägeblätter

Lieferumfang	
Säge	2300 Watt 230V/ 50 Hz, 110 V optional
Zubehör	Bedienungsanleitung; CD;
Werkzeug	Inbus 150 x 3; Maulschlüssel M24 einseitig
Ersatzteile	6 Stück Blattschrauben M3x12 10.9
Schmierstoff	1 l Cool+ Universalschmierstoff
Verpackung	Karton; Beutel
Sägeblätter	1 Paar CMB 260/ 66Z HM 90mm Schnitttiefe

Unsere Ausrüstungsempfehlungen (alle enthalten die Produkte des Basissets)

Einsatzbereich	Vorschlag Set Art.-Nr.	Enthaltener Zusatz	Aufgaben	Ergänzung
Freischneiden von Personen	12326520 mit 2 Paar CMB 260	Ohne	Allgemeine technische Hilfeleistung	Alubox (12326556) ToolCarry (15110600)
Erstellen Dachöffnungen	12326525 mit 2 Paar CMB 260	Haube mit Wasserführung	Auftrennen Dachöffnungen mit Bitumenauflage	Rettungs-Kettensäge mit HM-Bestückung
VU- Pkw/Lkw	12326520 mit 2 Paar CMB 260	Ohne	Unterstützung Hydraulik – Auftrennen Seitenaufprallschutz Entspannungsschnitte	Alubox (12326556) ToolCarry (15110600)
Busrettung	12326730 mit 2 Paar CMB 260 1 Paar CMB 210	Kleine Haube 235 Art.-Nr. 10235 420 Für enge Schnitte	Auftrennen Seitenwände, Dach, Boden; Schnitte Innenraum	Art.-Nr. Akku-Säbelsäge Makita BJR 1600 mit Ers.-Akku
Zugrettung	12326800 mit 4 Paar CMB 260 1 Paar CMB 210	Kleine Haube 235 Art.-Nr. 10235 420 Alubox	Auftrennen Seitenwände, Dach, Boden; Schnitte Innenraum	Art.-Nr. Akku-Säbelsäge Makita BJR 1600 mit Ers.-Akku
Erdbeben, Gebäudeeinsturz	1 2326950 mit 2 Paar CMB 260 1 Stck, TSD 300 (Set Allround)	Große Haube mit Wasserführung Sonderadapter Alukoffer	Erstellen von Zugängen und Freischneiden eingeklemmter Personen	ICS Steinkettensäge

Wollen Sie für alle Aufgaben gerüstet sein? Dann empfehlen wir:

Art.-Nr. 1 2326 950

TwinSaw CRE 2326 SET ALLROUND

1 2326 800

TwinSaw CRE 2326 Allround

**Endlich! Alles trennen
mit einem Gerät**

Komplettausrüstung der elektrischen,
gegenläufigen Doppelblatt-Rettungssäge
für das Trennen aller trennbaren Materialien

Lieferumfang	Säge und Zubehör wie oben; Verpackung: Alukoffer
Einsatzbereiche	Allgemeine Technische Hilfeleistung Erdbeben, Zugrettung usw.

Gelieferte Sägeblätter

Paar 1: montiert
CMB 260Paar 2: Ersatz
CMB 260Blatt 3: Diamant-
trennblatt

Erweiterungen

ToolCarry
Art.-Nr.:
15110600

Vielseitigkeit – Mobilität – Sicherheit



Die Errungenschaften der modernen Materialentwicklungen stellen immer neue Herausforderungen an die Leistungsfähigkeit der verfügbaren Trenntechniken in der Rettung. Was nur wenige Spezialisten produzieren und verarbeiten können, müssen viele, die keine Spezialisten sein können, immer und auf jeden Fall trennen.

Es gibt nur eine Technik, die auf jeden Fall und sicher hilft:





Gegenläufige Twinsaw- Rettungssägen



NEU!

In Sekunden gewechselt vom Doppelblatt- auf den Einzelblattbetrieb, um mit Diamant-Trennblättern Stein, Beton und andere abrasive Materialien zu trennen. Das heißt: Vielseitigkeit. Alle Materialien mit nur einem Gerät!

Mit den Doppelblatt-Benzinsägen der CRF-Reihe erhöht sich die Mobilität zusätzlich enorm. Gerade in schwer zugänglichen Unfall- und Katastrophengebieten. Es genügt nun erstmalig ein Gerät, um sicher alles zu trennen. Auch vom „Nicht-Spezialisten“

Typ	CRF 3226	CRF3428	CRF 4030
Art.-Nr.- Bereich/ -area	1 3226 ...	1 3428 ...	1 4230 ...
			
<i>Auch mit nur einer Hand</i>			
Motor	3,2 kW/ 4,3PS 2-Takt 1:50	3,4 kW/ 4,5 PS 2 Takt 1:50	3,4 kW/ 4,5 PS 2 Takt 1:50
Drehzahl Motor max. /Blätter Rpm motor max./ blades	9420/ 1950 U/min rpm	9250/ 1920 U/min rpm	8950/ 1860 U/min rpm
Sägeblattdurchmesser Diameter of blades	210 – 260 mm	235-280 mm	280-310 mm
Schnittiefen Cutting rech blades	55 – 90 mm	78 – 100 mm	100- 115 mm
Tankinhalt Benzin/ Öl Tank capacity fuel/ lubricant	0,75 / 0,40 l	0,75/ 0,40 l	0,75/ 0,40 l
Einsatzgewicht Total weight	12,8 kg	13,8 kg	14,6 kg

Art.-Nr. 1 3226 260

TwinSaw CRF Basisset



Gegenläufige Doppelblatt-Rettungssäge, Benzin getrieben, mit Aufsatzrollen
 Basisset mit einem Paar Sägeblätter
 Lieferumfang
 Säge 3,2 kW, 4,3 PS 1:50 Benzinmotor mit TwinSaw-Getriebe
 Zubehör Bedienungsanleitung; CD;
 Werkzeug Inbus 150 x 3; Maulschlüssel M24 einseitig
 Ersatzteile 6 Stück Blattschrauben M3x12 10.9
 Schmierstoff 1 l Cool+ Universalschmierstoff
 Verpackung Karton; Beutel
 Sägeblätter 3226: 1 Paar CMB 260/ 66Z HM 90mm Schnitttiefe
 3428: 1 Paar CMB 280/72 Z HM 100 mm Schnitttiefe
 4030: 1 Paar CMB 310/78 Z HM 110 mm Schnitttiefe

Unsere Ausrüstungsempfehlungen (alle enthalten die Produkte des Basissets)

Einsatzbereich	Vorschlag Set Art.-Nr.	Besonderheit	Aufgaben	Ergänzung
Freischneiden von Personen	13226520 2 Paar CMB 260 13480520 2 Paar CMB 280 14130520 2 Paar CMB 310		Allgemeine technische Hilfeleistung	Alubox (13226556) ToolCarry (15110600)
Erstellen Dachöffnungen	13226520 2 Paar CMB 260 13480520 2 Paar CMB 280 14130520 2 Paar CMB 310	Haube mit Wasserführung	Auftrennen Dachöffnungen mit Bitumenauflage	Rettungs-Kettensäge mit HM-Bestückung
VU- Pkw/Lkw	13226520 2 Paar CMB 260 13480520 2 Paar CMB 280 14130520 2 Paar CMB 310		Unterstützung Hydraulik – Auftrennen Seitenaufprallschutz Entspannungsschnitte	Alubox (13226556) ToolCarry (15110600)
Busrettung	13226730: 2x260; 1x210 13480730: 2x280; 1x210 14130730: 2x310; 1x210	Kleine Haube 235 Art.-Nr. 10110235	Auftrennen Seitenwände, Dach, Boden; Schnitte Innenraum	Art.-Nr. Akku-Säbelsäge Makita BJR 1600 mit Ers.-Akku
Zugrettung	13226800: 4x260; 1x235 13480800: 4x280; 1x235 14130800: 4x310; 1x260	Kleine Haube 235 Art.-Nr. 10110235 Alubox	Auftrennen Seitenwände, Dach, Boden; Schnitte Innenraum	Art.-Nr. Akku-Säbelsäge Makita BJR 1600 mit Ers.-Akku
Erdbeben, Gebäudeeinsturz	13226900: 3x260; 2xTSB 13480900: 3x280; 2xTSB 14130900: 3x310; 2xTSB TSB = Trennscheibe 300mm	Große Haube mit Wasserführung Sonderadapter	Erstellen von Zugängen und Freischneiden eingeklemmter Personen	

Die Ausrüstung für alle Einsatzaufgaben:

Art.-Nr. 1 3226 900
 Art.-Nr. 1 3428 900
 Art.-Nr. 1 4130 900

TwinSaw CRF-Benzinsägen SET ALLROUND

Komplettausrüstung der benzingetriebenen, gegenläufigen Doppelblatt-Rettungssäge für das **Trennen aller Materialien**



Lieferumfang Säge und Zubehör wie oben;
 Verpackung: Alukoffer
 Mit Betonkit
 Einsatzbereiche Allgemeine Technische Hilfeleistung
 Erdbeben, Zugrettung usw.

Gelieferte Sägeblätter



CMB 260



CMB 260



TSB 300

Erweiterungen



ToolCarry

Die Ausrüstung für alle Anwendungen

DOPPELBLATT-EINSATZ-SÄGEBLÄTTER

ST= Schnitttiefe



Die TwinSaw Sägeblätter in Durchmessern zwischen 210 und 310mm sind speziell für die Doppelblattsägen entwickelt und gefertigt. Ihre Charakteristiken:

- Wölbung und Spannungsausgleich über den gesamten Stammkörper mit Auflage nur im Bereich der Zähne
- Spezielles Hartmetall und negativer Spanwinkel für hohe Standfestigkeit beim Trennen auch harter Materialien
- Großzügige Lüftungsbereiche
- Schnellwechselsystem
- Universell für alle spanenden Materialarten
- Nachschärfbar (alle HM-Schärfbetriebe)

Art.-Nr.	ME	Produkt	2326	3226	3428	4030	Listenpreis/ME
1 1210 100	Paar	CMB 210 EINSATZ-SÄGEBLÄTTER Spezial-SB D=210 mm/54 HM-Z; Schnellwechsel	000	000	00	0	€293,00 1,20 kg
1 1235 100	Paar	CMB 235 RETTUNGSEINSATZ-SÄGEBLÄTTER Spezial-SB D=235 mm/60 HM-Z; Schnellwechsel	000	000	00	0	€320,00 1,20 kg
1 1260 100	Paar	CMB 260 RETTUNGSEINSATZ-SÄGEBLÄTTER Spezial-SB D=260 mm/66 HM-Z; Schnellwechsel	000	000	00	00	€340,00 1,50 kg
1 1280 100	Paar	CMB 280 RETTUNGSEINSATZ-SÄGEBLÄTTER Spezial-SB D=280 mm/72 HM-Z; Schnellwechsel	00	00	000	000	€370,00 1,80 kg
1 1310 100	Paar	CMB 310 RETTUNGSEINSATZ-SÄGEBLÄTTER Spezial-SB D=310 mm/78 HM-Z; Schnellwechsel	0	0	00	000	€400,00 2,10 kg

Legende

OOO sehr gut geeignet OO gut O weniger gut

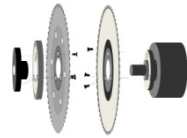
TRAINING-SÄGEBLÄTTER

Diese Sägeblätter haben eine unserer vielen Qualitätsprüfungsstufen nicht bestanden-auch andere Durchmesser hin und wieder vorhanden- bitte anfragen!

1 0235 400

Paar **CST 235 TRAININGS-SÄGEBLÄTTER**

D=235 mm/60 HM-Z; Verschraubung;
Mittlerer Stand; für alle Materialien;
bedingt schärfbar



Ausgleichs-
scheibe
erforderlich

€170,00

1,20 kg

30 x 30 x 2 cm

1 0235 410

Stck. **AUSGLEICHSSCHEIBE CST-CMB**

100mm Scheibe zur Nutzung von CST/CSM Blättern auf der CRE 2326

€13,80

0,20 kg

TRENNBLÄTTER FÜR BETON+PANZERGLAS

1 2326 800

Stck. **Betontrenn-Kit zur CRE 2326**

Sonderadapter; große Haube mit Wasserführung
TSB 300 Diamant-Trennblatt 300mm/ 21 Segmente

€258,00

4,50 kg

40 x 40 x 10

1 2300 100

Stck. **TSB 300 Diamanttrennscheibe**

21 Segmente für ruhigen Lauf; Bohrung 40-3x8
Beton, Ziegel, Stein, mit Metalleinschlüssen

€120,00

2,00 kg

35 x 35 x 2

ZUBEHÖR UND ERWEITERUNGEN

1 5110 100

Liter

KÜHL-/SCHMIERMITTEL COOL+, 1 LITER (Bild 1 unten)

Universalschmier- und Kühlmittel für alle Materialien
50% biologisch, 50% synthetisch

€24,80

1,30 kg

1 3226 556

Stck.

TWINSAW® RETTUNGSBOX ALU CRF 3226 (Bild 2 unten)

80 x 32 x 42 cm Transportbox aus Alu-Riffelblech mit Einlagen für sicheren Halt

€279,00

4,50 kg

1 4130 556

Stck.

TWINSAW® RETTUNGSBOX ALU CRF 3428/4030 (Bild 2)

86 x 32 x 46 cm Transportbox aus Alu-Riffelblech mit Einlagen für sicheren Halt

€299,00

5,2 kg

1 5110 600

Stck.

TWINSAW®-TOOLCARRY (Bild 3)

Spezieller Tragegurt für das armfreie und ergonomische
Bewegen von Trenngeräten und Lasten im Einsatz

€149,00

3,50 kg

Bild 1: Universalschmiermittel Cool+



Bild 2: Hochwertige Aluboxen mit Haltevorrichtungen



Bild 3: ToolCarry für das Heben und bewegen schwerer Lasten im Einsatz

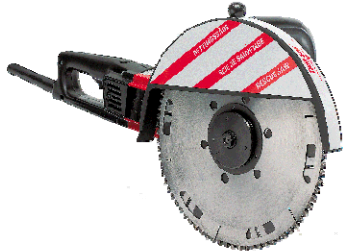


Tauschangebote Wir machen aus Ihrer Alten eine Junge...

Dieses Angebot gilt leider nur für gegenläufige Kreissägen, ist zeitlich begrenzt und wird ohne Vorwarnung eingestellt.

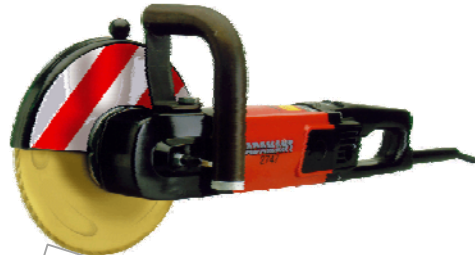
Erhalten Sie eine hohe Tauschgutschrift, wenn Sie sich eine neue Ausrüstung zulegen wollen und Ihre alte Säge an uns zurückgeben.

TwinSaw CDC 2224 und CDC 2530



Baujahr 2001-2010 bis zu 1.150 € Gutschrift

Wimutec Adamant 2747/ 2739



Baujahr 1996-2001 bis zu 800 € Gutschrift

Und so errechnet sich Ihre Gutschrift

Altsäge		Wimutec Adamant 2747	TwinSaw CDC 2224/ 2530
Bonus 1	Motor i.O.	150,00 €	250,00 €
Bonus 2	Elektronik i.O.	100,00 €	150,00 €
Bonus 3	Getriebe i.O.	150,00 €	200,00 €
Bonus 4	Gehäuse i.O.	100,00 €	150,00 €
Bonus 5	Pumpsystem i.O.	100,00 €	150,00 €
Bonus 6	2 Paar Sägeblätter neu	CSM 200,00 €	CMB 250,00 €
Maximale Gutschrift		800,00 €	1.150,00 €

Tauschen Sie gegen jede beliebige Ausrüstung und reduzieren Sie den Preis um die Gutschrift.

Sparen Sie bis zu 40% und seien Sie auf dem neuesten Stand der Technik!

Wie geht das?

Packen Sie Ihre gesamte Ausrüstung ein und senden Sie sie an uns. Die Adresse finden Sie unten auf der Seite. Wir checken die Säge nach dem obigen Katalog und wir machen Ihnen ein Angebot. Mit den Rechnungsämtern geprüft können wir das Angebot über das Investitions- bzw. Anlagevermögen oder auch das Reparaturbudget laufen lassen. Das entscheiden Sie!

Was machen wir mit den alten Sägen?

- zum Teil werden sie Ersatzteillager
- zum Teil verkaufen wir sie nach Überarbeitung an Feuerwehren in Entwicklungsländern
- zum Teil nehmen wir sie als Testsägen
- zum Teil spenden wir sie an Hilfsorganisationen/ Rettungsteams

Ihre Altsäge kommt also in gute Hände.



NEUES KONZEPT – NEUE GARANTIE
JETZT ODER NIE! AUS ALT MACH NEU!

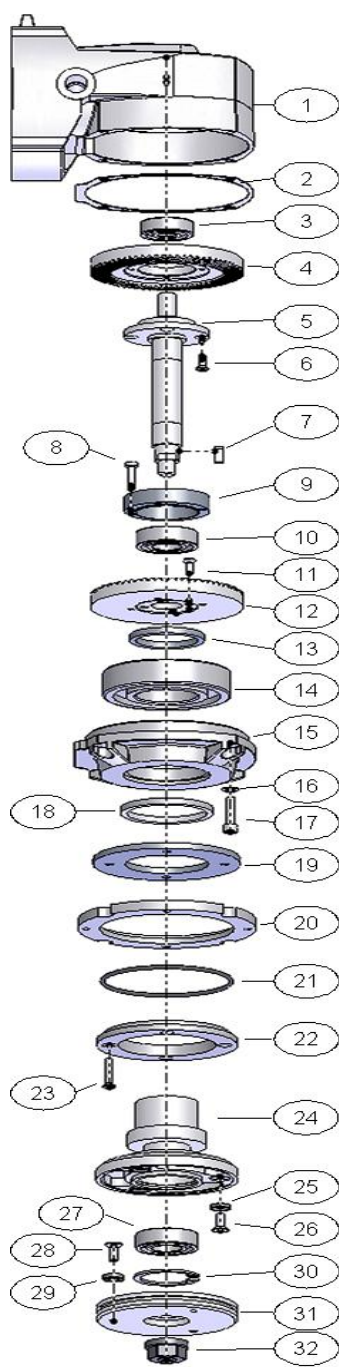
TwinSaw CRE Elektrosäge

TwinSaw CRF Benzinsäge

Art.-Nr.	ME	Produkt	2747	2224	2530	Listenpreis/ME
1 0210 100	Paar	CSM 210 EINSATZ-SÄGEBLÄTTER Spezial-SB D=210 mm/54 HM-Z; Verschraubung	000	000	0	€270,00 1,20 kg
1 0235 100	Paar	CSM 235 RETTUNGSEINSATZ-SÄGEBLÄTTER Spezial-SB D=235 mm/60 HM-Z; Verschraubung	000	000	0	€320,00 1,20 kg
1 1210 100	Paar	CMB 210 EINSATZ-SÄGEBLÄTTER Spezial-SB D=210 mm/54 HM-Z; Schnellwechsel			00	€293,00 1,20 kg
1 1235 100	Paar	CMB 235 RETTUNGSEINSATZ-SÄGEBLÄTTER Spezial-SB D=235 mm/60 HM-Z; Schnellwechsel			000	€320,00 1,20 kg
1 1260 100	Paar	CMB 260 RETTUNGSEINSATZ-SÄGEBLÄTTER Spezial-SB D=260 mm/66 HM-Z; Schnellwechsel			000	€340,00 1,50 kg
1 1280 100	Paar	CMB 280 RETTUNGSEINSATZ-SÄGEBLÄTTER Spezial-SB D=280 mm/72 HM-Z; Schnellwechsel			000	€370,00 1,80 kg
1 1310 100	Paar	CMB 310 RETTUNGSEINSATZ-SÄGEBLÄTTER Spezial-SB D=310 mm/78 HM-Z; Schnellwechsel			000	€400,00 2,10 kg
1 1310 100	Paar	CMB 310 RETTUNGSEINSATZ-SÄGEBLÄTTER Spezial-SB D=310 mm/78 HM-Z; Schnellwechsel			000	€400,00 2,10 kg
Legende						
1 5110 100	Liter	KÜHL-/SCHMIERMITTEL COOL+, 1 Liter Universalschmier- und Kühlmittel für alle Materialien 50% biologisch, 50% synthetisch				€24,80 1,30 kg

Ersatzteile 2747/2224/2530

Bitte vor die Artikelnummern immer den Typ setzen



Teil	Englisch	Art.-Nr.	N
1	Getriebegehäuse	Gearhouse	111
2	Dichtung	Gasket	112
3	Lager	Ball-bearing Nr. 1-1	142
4	Tellerrad	Gear-Wheel No. 1	147
5	Achse 1	Shaft 1	140
6	Schraube Achse 1	Screws Shaft 1	146
7	Paßfeder	key	133
8	Schraube zum Lagerhalter	Screws to distance holder	155
9	Lagerhalter	Distance holder	154
10	Lager 2 Achse 1	ball bearing Nr. 2 Sahft 1	141
11	Schraube Rad 2	screws for wheel 2	152
12	Tellerrad 2	Gear Wheel No. 2	153
13	Abstandsring	distance ring	151
14	Lager 1 Achse 2	Ball bearing 2-1	175
15	Getriebedeckel	Gear house coverage	171
16	Federring	feather ring	114
17	Schraube zum Getriebedeckel	Screws to gear house cover	113
18	INA-Dichtring	Distance plate	177
19	Klemmscheibe 1	Gasket	173
20	Drehring	Guard ring 1	172
21	O-Ring	O-Ring	176
22	Außere Klemmplatte	guard moving plate	174
23	Senkkopf Haube	Screws to guard ring 2	179
24	Achse 2	Shaft No. 2	150
25	Einsatz Adapter	Plates for blades	157
26	Blattschraube	blade screw	158
27	Lager 3 Achse 1	Ball bearing for shaft No. 1-3	156
28	Blattschraube 10.9	blade screw	134
29	Einsatz Adapter	Plates for blades	157
30	Sicherungsring	lock ring	159
31	Außenadapter	outer adapter (No.1)	131
32	Zentralmutter	Central screw	145
Sonstige Teile ohne Bild			
33	Zentralritzel	Pinion	160
34	Mutter zum Zentralritzel	screw pinion	161
35	Motor gesamt	motor complete	200
36	Feld	motor field	201
37	Rotor	rotor	202
38	Lager zum Rotor hinten	ball bearing rotor backside	204
39	Lager zum Rotor vorne	ball bearing rotor front side	205
40	Isolationsplastik	isolation form	206
41	Elektronik	electronic board	210
42	Umschalter	rpm-switch	211
43	Kohlenbürstenhalter mit Kohlen	coal brush holder with coals	203
44	Gehäuse rot	casing red	220
45	Lüftungsgitter Paar mit Schrauben	inspection cover	221
46	Hauptschalter	main switch	230
47	Sicherheitsschalter	security switch	232
48	Handteile, Paar	handle pair	240
49	Kabelzugentlastung	cable protection	250
50	Kabel 10m mit DW-Stecker	cable 10m	251

Mobiles Trennen in der Rettung

Wenn ein Handwerker auf eine spezielle Trennaufgabe zugeht, bereitet er diese sorgfältig vor. An uns werden Trennprobleme herangetragen, bei denen mehrere Ingenieure sich monatelang erkundigen und beraten, welche Trennmethode bzw. –verfahren denn in Frage kommt. Ihnen zur Seite stehen zumeist sehr erfahrene Spezialisten.

Als wir selber vor nunmehr 15 Jahren begonnen haben, uns neu und intensiv mit dem Thema Mobiles Trennen in der Rettung zu beschäftigen, haben wir auch alle verfügbaren Spezialisten gefragt und uns sorgfältig informiert, um unsere eigene Technik kennen und beherrschen zu lernen.

Täglich wurden wir auf neue Trennprobleme aufmerksam, täglich haben wir Neues probieren müssen, teilweise sind wir dabei auf Trennfragen gestoßen, bei denen selbst die Spezialisten keine Lösung gefunden haben.



Und alle diese und viel mehr Aufgaben bekommt der vielleicht wenig erfahrene Retter ohne Vorwarnung gestellt. Er muß die Probleme lösen, schnell, sicher und IMMER. Sonst verlieren vielleicht Menschen ihr Leben. Oder er gefährdet sich selber. Generelles Ziel unseres Schulungsprogrammes ist es, dem Retter soweit es eben geht aus diesem Dilemma zu helfen.

Ziel 1: Einfachheit in den Vordergrund

Er/Sie soll und muß alle erdenkliche Hilfe auf für ihn einfachste Art und Weise an die Hand bekommen, denn langwierige Entscheidungsprozesse kann er im Ernstfall überhaupt nicht gebrauchen=> auch die Trennverfahren für umfangreiche Maßnahmen wie bei Zugangslücken müssen verständlich sein

Er darf nicht lange entscheiden müssen, wie er denn nun welche Aufgabe lösen soll.

Konsequenz: auch die größten Vorzüge unserer Technik sind diesem Anspruch unterzuordnen. So haben wir alles auf ein Mindestmaß reduziert: nur noch eine Geschwindigkeit, ein Öl und ein Typ Sägeblätter – aber eben für alles.

Des Weiteren sind alle Schulungsschritte sehr einfach gehalten und mit geeigneten Vergleichen aus dem täglichen Leben versehen- Eselsbrücken, die erinnern helfen.

Ziel 2: Selbstsicherheit

Der Retter muß, egal in welchen Unfall er gerufen wird, sofort die Selbstsicherheit haben, daß er die ihm gestellten Aufgaben schaffen wird. Voraussetzung dafür ist, daß er die Schnitte und auch die Abfolgen selber erlebt und gemacht hat und aus persönlicher Erfahrung kennt. Das kontinuierliche Wiederholen der Grundschnitte kann dann mit Übungsblättern in Holz passieren, was das Training preiswert macht.

Ziel 3: Erfahrungen respektieren:

Die Schneidleistungen und Trennmöglichkeiten mit der TwinSaw sind überragend- sie ist das einzige Gerät, was letztendlich alles trennt. Aber gerade das verpflichtet, ganz besonders selbstkritisch und sachlich z.B. danach zu schauen, wo andere Geräte bzw. Techniken einfacher für den Retter einzusetzen sind. Und wenn es nur der Umstand ist, dass der Retter mit einer anderen Technik bereits langjährige Erfahrungen hat. So bleiben die hydraulischen Rettungsgeräte Nr. 1 bei der nahen Personenrettung- die TwinSaw ist in diesem Bereich wichtiges Hilfsgerät.

1. Theorie

In diesem Bereich werden den Rettern Grundsätze des Trennens nahe gebracht.

Hierzu gehört die vergleichende Darstellung der vorhandenen Trenntechniken. Und nachfolgend eine Einordnung der TwinSaw-Technik in die Gemeinschaft der Trenngeräte.

Die wichtigsten Begriffe sind : spanendes- reibendes-schmelzendes-brechendes-reißendes Trennen. In der Beurteilung, welches Verfahren nun angewendet werden soll, ist das Verständnis dieser Unterschiede von großer Bedeutung. Was ist eine Textur, ist die zweite Kenntnis, die vermittelt wird. Denn diese Materialcharakteristik bestimmt, welches Trennverfahren eingesetzt werden soll.

2. Praxis

Um ein Trenngerät erfolgreich einsetzen zu können, muß der Retter wissen, wie er persönlich mit dem Gerät umgehen kann. An Hand weniger Grundschnitte und einfachster Verfahren wird er in die Lage versetzt, auch jede noch so komplizierte Situation zu beurteilen und zu meistern. Das persönliche Erleben ist wichtigster Bestandteil der Schulung. Grundlegende Dinge wie der Blattwechsel sind natürlich auch in der Schulung enthalten.

3. Training

Das Trainingsprogramm stellt die kontinuierliche Folge der Schulung dar. Mit ihm bieten wir dem Retter eine Möglichkeit, sich die in der Schulung erworbenen Kenntnisse und Selbstsicherheit aufzufrischen und lebendig zu erhalten.



Zu den einzelnen Kapiteln gibt es Filme, Bilder und Präsentationen, mit denen jeder Ausbilder sich eine eigene Schulung zusammenstellen kann. www.twinsaw.de/schulung/download

1 0110 100	Schulungs-CD Mit allen Inhalten der Schulungen und vielem mehr	29,80 €
1 0110 600	EINZELSCHULUNG EINSATZGRUPPE ca. 2,5 Stunden/ Deutschland Max.20 Personen, Material u. Schulungsraum d. FW/THW Merkmale, Produkte, Entwicklung, Referenzen Vergleich/ Einsatzbereiche verschiedener Trenntechniken TwinSaw-Kettensäge-Säbelsäge-Trennschleifer-Hydraulik Theorie 1 h Praxis 1,5 h Handhabung, Trennen mit Rückziehern, Trainingsanleitung Vermeidung von Vibrationen; Tipps und Tricks Gerätekunde, Wartung und Service, Blattbeurteilung Verfahren zur Bewältigung besonderer und komplexer Trennaufgaben in allen Einsatzbereichen der Technischen Hilfe Entpfählen v. Personen, Hilfsschnitte Neuer Seitenaufprallschutz Trennen von Dachpappe; Öffnungen in Großraumfahrzeugen	398,00 €

In den Kosten sind An- und Abfahrt sowie die Gestellung des Schulungsgerätes und ein Paar Sägeblätter sowie die Schulungs-CD enthalten. Schnittmaterial, vorzugsweise Holzpfosten, Holzpalette und Pkw sind von der Feuerwehr zu stellen. Schulungsraum mit Beamer wird vorausgesetzt.

1 0110 300	AKTIONSTAG LANDKREIS: Mobiles Trennen in der Rettung	1.198,00 €
-------------------	-------------------------------------------------------------	-------------------

Max.80 Personen, Material und Schulungsbereiche bzw. -räume durch eine der beteiligten Gruppen
3 Referenten bzw. Übungsleiter parallel 3 Gruppen.
Dauer der Einzelgruppe ca. 1 Stunde mit 15 Minuten Pause
Dauer gesamt: 08.30 Uhr – bis ca. 13.00 Uhr mit Frühstückspause

Station 1	Theorie Merkmale, Produkte, Entwicklung, Referenzen Vergleich/ Einsatzbereiche verschiedener Trenntechniken TwinSaw-Kettensäge-Säbelsäge-Trennschleifer-Hydraulik
Station 2	Praxis 1: Handhabung, Trennen mit Rückziehern, Trainingsanleitung Vermeidung von Vibrationen; Tipps und Tricks Gerätekunde, Wartung und Service, Blattbeurteilung
Station 3	Praxis 2: Vergleich/ Einsatzbereiche verschiedener Trenntechniken Verfahren zur Bewältigung besonderer und komplexer Trennaufgaben in allen Einsatzbereichen der Technischen Hilfe Entpfählen v. Personen, Hilfsschnitte Neuer Seitenaufprallschutz Trennen von Dachpappe; Öffnungen in Großraumfahrzeugen

In den Kosten sind An- und Abfahrt sowie die Gestellung des Schulungsgerätes und zwei Paar Sägeblätter sowie eine Schulungs-CD pro teilnehmende Feuerwehr enthalten.
Schnittmaterial, vorzugsweise Holzpfosten, Holzpalette und Pkw sind von der Feuerwehr zu stellen. Schulungsraum mit Beamer wird vorausgesetzt.

1 0110 100	Spezialseminar: Mobiles Trennen in der Rettung	198,00 € p. Person
-------------------	-------------------------------------------------------	-------------------------------

Die Termine entnehmen Sie bitte unserer Homepage www.twinsaw.de
Max.25 Personen in Herten, enthalten sind: Unterkunft und Verpflegung im normalen Rahmen,
Schulungs-CD und Teilnahme-Zertifikat

Tag 1	15:00-18.30 Uhr
15:00	Begrüßung – Programmablauf- Gruppeneinteilung
15:30	Theorie: Trennbereiche in der Rettung – Trenneigenschaften – Materialeigenschaften
17:15	Gerätekunde – Grundsatzschnitte – Vergleichsschnitte verschiedener Trennverfahren
18:30	Hotel- Einchecken, anschließend Abendessen
Tag 2	09:00 bis 12:00 Uhr
08:00	Gemeinsames Frühstück
09:00	Theorie: Trennprozesse im Katastrophenfall
10:00	Kaffeepause
10:15	Praxis: Hilfsschnitte an Pkw; Zugrettungssimulation; Trainingsdurchführung
12:00	Verabschiedung und Aushändigung Zertifikat

Kopieren Sie diesen Bogen und kreuzen Sie die Produkte an, für die Sie sich interessieren bzw. die Sie bestellen wollen. Faxen oder mailen Sie den Bogen dann nach Eintragung Ihrer Adressdaten an: +49(0)209 779979-85

Um dem Fehlerteufel vorzubeugen- die Bestellung gilt erst dann als rechtswirksam, wenn Sie eine Auftragsbestätigung von uns bekommen haben und diese bestätigen. Den Bogen finden Sie auch auf unserer Homepage unter www.twinsaw.de/produkte

Ausrüstungen/ Sets zu den Sägen	Bitte vor den Artikelnummern ankreuzen, welchen Typ Sie wünschen. Sollten mehrere angekreuzt sein, bekommen Sie mehrere Sets angeboten. In die Kästchen rechts bitte A für Anfrage und B für Bestellung, sowie in das letzte die Anzahl eintragen!
---------------------------------	----------------------------------------------------------------------------------------------------------------------------------------------------------------------------------------------------------------------------------------------------

In den einzelnen Sets/ Ausrüstungen ist immer der Basisset mit Säge und Grundzubehör enthalten

Set	Zusätzliches Zubehör	CRE 2326 Elektrosäge	CRF 3226 Benzinsäge	CRF 3428 Benzinsäge	CRF 4030 Benzinsäge	A/B	Anz
Basisset	1 Paar Sägeblätter	<input type="radio"/> 1 2326 260	<input type="radio"/> 1 3226 260	<input type="radio"/> 1 3428 260	<input type="radio"/> 1 4130 260		
Feuerwehr	2 P. SB	<input type="radio"/> 1 2326 520	<input type="radio"/> 1 3226 520	<input type="radio"/> 1 3428 520	<input type="radio"/> 1 4130 520		
Allround	2 P. SB; Betonkit; Alubox	<input type="radio"/> 1 2326 900	<input type="radio"/> 1 3226 900	<input type="radio"/> 1 3428 900	<input type="radio"/> 1 4130 900		
Bitumen	2 P. SB; Wasserhaube	<input type="radio"/> 1 2326 525	<input type="radio"/> 1 3226 525	<input type="radio"/> 1 3428 525	<input type="radio"/> 1 4130 525		
Busrettung	2 + 1 P. SB; Haube 235	<input type="radio"/> 1 2326 730	<input type="radio"/> 1 3226 730	<input type="radio"/> 1 3428 730	<input type="radio"/> 1 4130 730		
Zugrettung	4 + 1 P. SB; Alubox	<input type="radio"/> 1 2326 800	<input type="radio"/> 1 3226 800	<input type="radio"/> 1 3428 800	<input type="radio"/> 1 4130 800		

Sägeblätter und Zubehör	Hier bitte ankreuzen, welchen SB-Typ für welche Säge Nur mit Kreis angezeigte Kombinationen möglich!	A= Anfrage B= Bestellung
-------------------------	---------------------------------------------------------------------------------------------------------	-------------------------------------------

Art.-Nr.	Beschreibung	Aktuelle Modelle				Vorgänger			A / B	Anz
		CRE 2326	CRF 3226	CRF 3428	CRF 4030	Wim. 2747	CDC 2224	CDC 2530		
	SW= Schnellwechsel									
1 0210 100	CSM 210 54Z HM	<input type="radio"/>				<input type="radio"/>	<input type="radio"/>			
1 0235 100	CSM 236 60 Z HM					<input type="radio"/>	<input type="radio"/>			
1 1210 100	CMB 210 54 Z HM	<input type="radio"/>	<input type="radio"/>							
1 1235 100	CMB 235 60 Z HM	<input type="radio"/>	<input type="radio"/>	<input type="radio"/>				<input type="radio"/>		
1 1260 100	CMB 260 66 Z HM	<input type="radio"/>	<input type="radio"/>	<input type="radio"/>	<input type="radio"/>			<input type="radio"/>		
1 1280 100	CMB 280 72 Z HM			<input type="radio"/>	<input type="radio"/>			<input type="radio"/>		
1 1310 100	CMB 310 78 Z HM				<input type="radio"/>			<input type="radio"/>		
1 0235 400	CST 235 Training	<input type="radio"/>	<input type="radio"/>	<input type="radio"/>	<input type="radio"/>	<input type="radio"/>	<input type="radio"/>	<input type="radio"/>		
1 1300 021	TSB 300 Beton EB	<input type="radio"/>	<input type="radio"/>	<input type="radio"/>	<input type="radio"/>					
1 1400 018	TSR 305 Rettungsscheibe	<input type="radio"/>	<input type="radio"/>	<input type="radio"/>	<input type="radio"/>					
1 556	Alukoffer zur Säge	<input type="radio"/>	<input type="radio"/>	<input type="radio"/>	<input type="radio"/>					
1 0310 450	Haube mit Wasseranschluss	<input type="radio"/>	<input type="radio"/>	<input type="radio"/>	<input type="radio"/>					
1 5110 600	1 Stck. ToolCarry	<input type="radio"/>	<input type="radio"/>	<input type="radio"/>	<input type="radio"/>	<input type="radio"/>	<input type="radio"/>	<input type="radio"/>		
1 5110 100	Cool+ Kühlschmierstoff	<input type="radio"/>	<input type="radio"/>	<input type="radio"/>	<input type="radio"/>	<input type="radio"/>	<input type="radio"/>	<input type="radio"/>		
1 0113 105	6 Stück Blattschrauben	<input type="radio"/>	<input type="radio"/>	<input type="radio"/>	<input type="radio"/>	<input type="radio"/>	<input type="radio"/>	<input type="radio"/>		
1 0110 410	1 Stck. Handpumpe	<input type="radio"/>	<input type="radio"/>	<input type="radio"/>	<input type="radio"/>	<input type="radio"/>	<input type="radio"/>	<input type="radio"/>		
1 0110 417	1 Stck. Pumpbalg	<input type="radio"/>	<input type="radio"/>	<input type="radio"/>	<input type="radio"/>	<input type="radio"/>	<input type="radio"/>	<input type="radio"/>		
1 0110 423	1m Pump-Öl-Schlauch	<input type="radio"/>	<input type="radio"/>	<input type="radio"/>	<input type="radio"/>	<input type="radio"/>	<input type="radio"/>	<input type="radio"/>		
1 1000 500	Schulungs-CD									

<input type="radio"/>	Tauschangebot Neue Säge - Alte Säge	<input type="radio"/>	<input type="radio"/>	<input type="radio"/>	<input type="radio"/>	<input type="radio"/>	<input type="radio"/>	<input type="radio"/>		
-----------------------	-------------------------------------	-----------------------	-----------------------	-----------------------	-----------------------	-----------------------	-----------------------	-----------------------	--	--

<input type="radio"/>	Wir interessieren uns für eine Schulung	~ Terminvorstellung Monat – Wochentag:	~Anz. Teilnehmer: Uhrzeit:
<input type="radio"/>	Wir interessieren uns für einen Aktionstag (mind. 5 Einsatzgruppen)		
<input type="radio"/>	Wir interessieren uns für das Spezialseminar		
<input type="radio"/>	Ich habe die Produkte nicht gefunden	Name	Vorname:
<input type="radio"/>	Ich bitte um schnellstmöglich Auftragsbestätigung und Lieferung		
<input type="radio"/>	Ich bitte um eine Angebot	Tel.:	Mail:
<input type="radio"/>	Ich bitte um Kontaktaufnahme unter der Adresse rechts		
<input type="radio"/>	Wir sind Händler	Firma/ Einheit	
<input type="radio"/>	Wir sind <input type="radio"/> Feuerwehr <input type="radio"/> THW <input type="radio"/> Sonstiges		

Strasse	PLZ - Ort	Land (außer D)
Datum	Ort	Unterschrift

